

CONTENIDO

## Conecta FICTION 2021 lanzó nueva convocatoria para Pitch Music Series



17-03-2021

Esta convocatoria Internacional busca poner en valor la importancia de la música en las series de ficción en televisión. Lo organiza Conecta FICTION en alianza con BIME Pro, el encuentro internacional de referencia para los profesionales de la industria musical.

Los organizadores de ambos eventos, encuentros claves para las industrias de la ficción televisiva y la música en Europa y América, convocan un pitching para proyectos de ficción con el objetivo de descubrir y premiar aquellos en los que, desde su origen, la música sea considerada un elemento único e indispensable para la realización del mismo. Podrán participar productores que presenten proyectos de serie que cuenten con una idea de banda sonora o selección de música, sea esta preexistente u original, compositores, music supervisors y/o músicos que interpreten diferentes piezas u otros elementos musicales y que demuestren que se trata de una apuesta musical única y fundamental para el proyecto.

Del total de proyectos recibidos, un Comité Editorial compuesto por un productor musical, un emisor de contenido, un emisor de audio, una editorial musical y un director de series, seleccionará seis para su presentación durante la celebración de Conecta FICTION (13-17 de septiembre) en Pamplona. Después de esta primera sesión de pitch, el comité de expertos decidirá los 3 proyectos que, tras un proceso de preparación y mentoring, participarán en la final que tendrá lugar en el marco de BIME PRO entre los días 27-30 de octubre en Bilbao. La convocatoria estará abierta desde el 15 de marzo hasta el 7 de mayo.

Con esta iniciativa los organizadores han querido reconocer la importancia de la música en cualquier contenido audiovisual y, en especial, en las series de ficción. Según **Géraldine Gonard**, directora de **Conecta FICTION**, esta convocatoria es una 'gran oportunidad' para los músicos y guionistas y productores, porque es 'única en su género'.

'La banda sonora siempre aporta sentido narrativo a las escenas, define el tono general de la serie, identifica a los personajes, y nos ayuda, además, a introducirnos en ese espacio tan difícil de retratar en imágenes que es la mente humana. Para todos nosotros, como audiencia y espectadores, la música de las series de televisión ocupa un lugar especial en la banda sonora de nuestra vida', completó.

Por su parte **Julen Martín**, Director de **BIME PRO**, comentó: 'La relación entre la música y las series de ficción, es un camino de doble sentido. Una gran banda sonora o selección musical, puede ser el elemento diferenciador que engrandezca el resultado final de una serie; igualmente, formar parte de la selección musical de una serie de éxito, puede ser un gran trampolín para artistas, permitiéndoles llegar a un público más amplio. Esta convocatoria es importante ya que fija el foco precisamente en esto, en la importancia que tiene la música en las series, y premiará el trabajo de compositores y supervisores musicales, tan importantes, tanto para la industria musical, como para la audiovisual'.

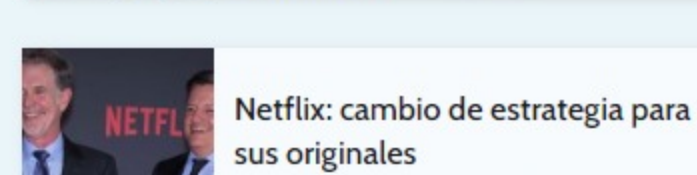
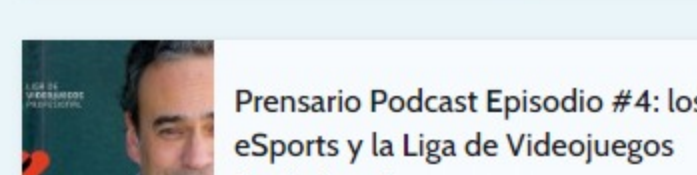
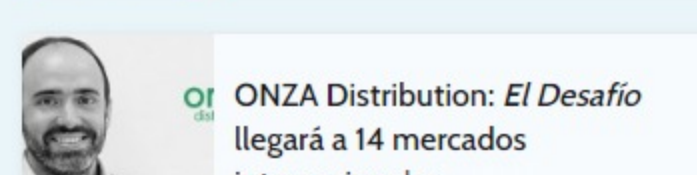
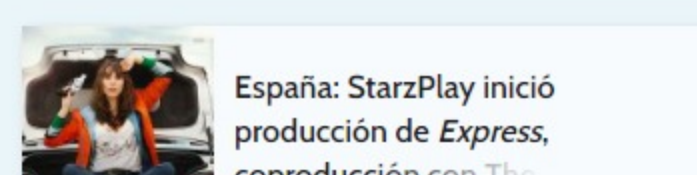
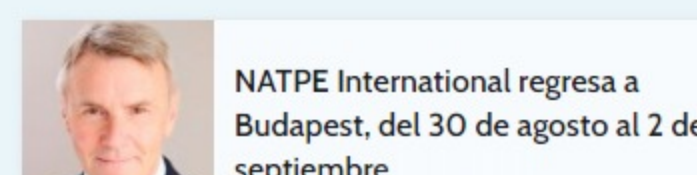
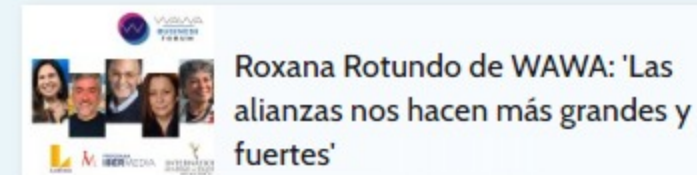
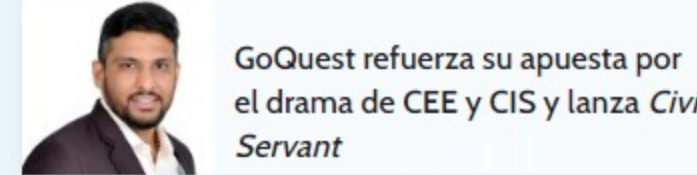
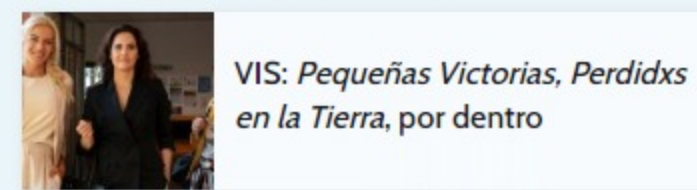
Según el estudio *Music in The Air* de **Goldman Sachs** (Mayo 2020), las sincronizaciones representan el 19% de los ingresos de la industria de música grabada a nivel mundial, esto es, a las "regalías" que se pagan a los compositores y editores por el uso de una canción para una película, serie, programa de televisión, anuncio y/o videojuego. A partir de 2022, se espera un crecimiento de entre un 3% y un 4% en línea con el crecimiento en los mercados de producción de películas y televisión, publicidad televisiva y juegos.

**Ignacio Apezteguía Morentin**, Director general de Cultura-Institución Príncipe de Viana, declaró: 'Desde el Gobierno de Navarra valoramos muy positivamente la colaboración de dos sectores culturales como el audiovisual y el musical por el impacto en su consolidación industrial y por la generación de proyectos que fomentan la creatividad e innovación en contextos de trabajo colaborativo. Asimismo, enlaza con el trabajo de posicionamiento de Navarra como Reyno de la Música en directo en el que colaboran los departamentos de Cultura y Turismo'.

Más información y registro de proyectos a través de [www.conectafiction.com](http://www.conectafiction.com) y [bime.net](http://bime.net).



### Más de Contenido



## más leídas

- .01**  
Roxana Rotundo de WAWA: 'Las alianzas nos hacen más grandes y fuertes'
- .02**  
VIS: Pequeñas Victorias, Perdidas en la Tierra, por dentro
- .03**  
Red Intercable TV Colombia: 'Solos no podemos nada, juntos lo podemos todo'